

# Sac prêt à emporter

## ○ Essentiel de survie

- Eau embouteillée
- Nourriture prête à servir

## ○ Chaleur et sécurité

- Couverture
- Vêtements de saison
- Lampe de poche (à piles ou à manivelle)
- Sifflet

## ○ Santé et hygiène

- Trousse de premiers soins
- Dentifrice
- Brosse à dents
- Autres articles personnels (lunettes, lentilles cornéennes, médicaments, etc.)

## ○ Communication

- Chargeur pour téléphone
- Chargeur portable
- Radio portative (à piles ou à manivelle)
- Piles de rechange

## ○ Paix d'esprit

- Stylo et bloc-notes
- Argent comptant en petites coupures
- Copie de documents importants
- Plan d'urgence



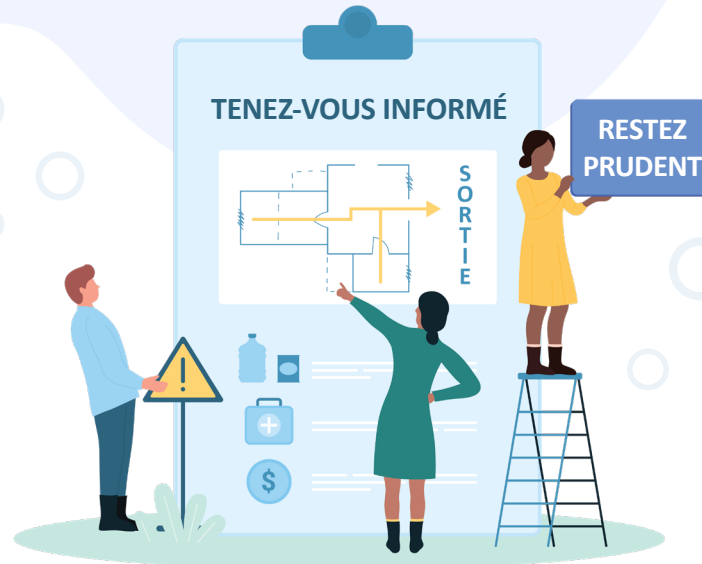
 **SOYEZ PRÊT!**  
Évacuations

[maca.gov.nt.ca/fr/SoyezPrêt](https://maca.gov.nt.ca/fr/SoyezPrêt)

# CENTRE D'ÉVACUATION

L'emplacement du centre d'évacuation sera déterminé par votre collectivité et la collectivité d'accueil.

La plupart des centres offriront un hébergement collectif, de la nourriture, de l'eau et des installations sanitaires. Selon la durée de l'évacuation, certains pourraient aussi proposer des renseignements sur les sujets suivants : aide au revenu, soutien en santé mentale, loisirs, assurances, santé, besoins spirituels. Chaque collectivité est responsable de ses propres membres. Les personnes ayant des besoins particuliers doivent en faire part à leur administration communautaire pour s'assurer que les arrangements nécessaires sont pris.



## PLAN D'URGENCE COMMUNAUTAIRE

Les procédures d'évacuation de votre collectivité (trajets, moyens de transport, centres d'accueil, etc.) sont présentées dans son plan d'urgence communautaire (PUC).

Pour savoir à quoi vous attendre en cas d'évacuation, demandez à vos représentants élus comment accéder au PUC, puis examinez d'avance la section qui porte sur les évacuations; elle vous aidera à rester en sécurité et à réduire votre stress lors d'une situation d'urgence.

Lorsque votre collectivité donne l'ordre d'évacuer, il est impératif de vous y conformer de manière rapide et sécuritaire.

## SOYEZ PRÊT

- Les trajets peuvent être longs, prévoyez des retards
- Renseignez-vous sur les itinéraires d'évacuation de votre collectivité et les moyens de transport qui y sont disponibles



## LES ORDRES D'ÉVACUATION SAUVENT DES VIES

Un ordre d'évacuation vise à vous protéger.

En décidant de rester où vous êtes, vous mettez en danger non seulement votre vie, mais aussi celle des intervenants d'urgence. De plus, si les conditions se détériorent, l'équipe de sauvetage pourrait être incapable de vous rejoindre de façon sécuritaire.

Reportez-vous à vos chaînes de nouvelles locales, à la radio, aux sites Web de votre collectivité et aux médias sociaux pour trouver les meilleures sources d'information lors d'une situation d'urgence.

SOYEZ PRÊT

